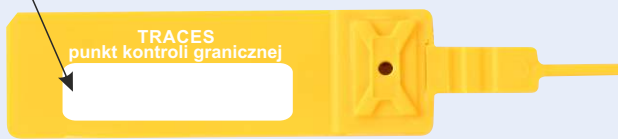


# Plomby weterynaryjne SIBO-TRACES

## wersja 1

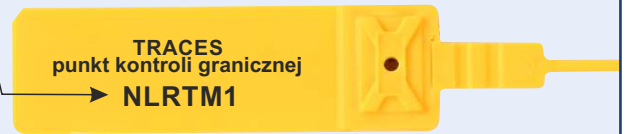
Panel do wpisania kodu TRACES



Kolejno zmieniająca się numeracja

## wersja 2

Kod TRACES



Kolejno zmieniająca się numeracja

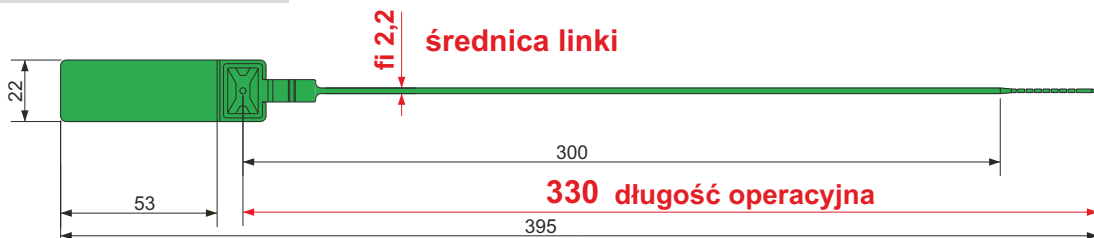
### ZASTOSOWANIE:

Doskonale sprawdzają się w sektorze weterynarii. Według Rozporządzenia Ministra Rolnictwa i Rozwoju Wsi z dnia 15 września 2010 r. każdy kontener czy pojemnik z produktami pochodzenia zwierzęcego, wywożony z terenu Polski do państw trzecich, musi posiadać plombę nałożoną przez odpowiedzialnego lekarza weterynarii. Rozporządzenie MRiRW z dnia 15 września 2010 roku w sprawie informacji, jakie umieszcza się na plombie... (Dz.U. Nr 179, poz. 1211 z 2012 r.)

W przypadku zerwania plombki przez organ kontroli celnej na obszarze terytorialnego zakresu działania granicznego lekarza weterynarii, na środek transportu, kontener lub pojemnik, którymi są wywożone produkty pochodzenia zwierzęcego z terytorium Rzeczypospolitej Polskiej do państw trzecich, graniczny lekarz weterynarii właściwy ze względu na miejsce zerwania nakłada plombę zawierającą:

- **Na przedniej stronie – kod TRACES**, o którym mowa w decyzji Komisji 2009/821/WE z dnia 28 września 2009 r. ustalającej wykaz zatwierdzonych punktów kontroli granicznej, ustanawiającej niektóre zasady kontroli przeprowadzonych przez ekspertów weterynaryjnych Komisji oraz ustanawiającej jednostki weterynaryjne w Systemie TRACES (Dz. Urz. UE L296 z 12.11.2009 str. 1)
- **Na odwrocie – indywidualny numer plombki**

### WYMIARY:



### KOLORY:




- inne kolory na zamówienie

### PAKOWANIE:




10 szt. w blisterze



1 000 szt. w kartonie  5 kg  
wym. kartonu 57 x 27 x 14 cm



60 000 szt. na europalecie  320 kg  
wym. palety 120 x 80 x 190 cm