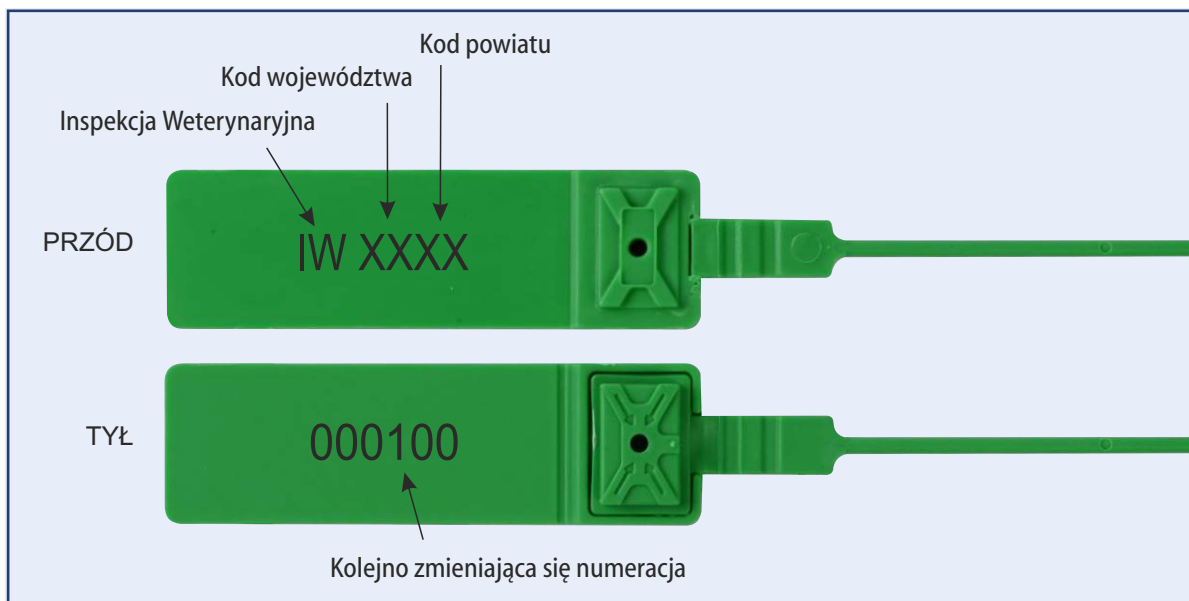


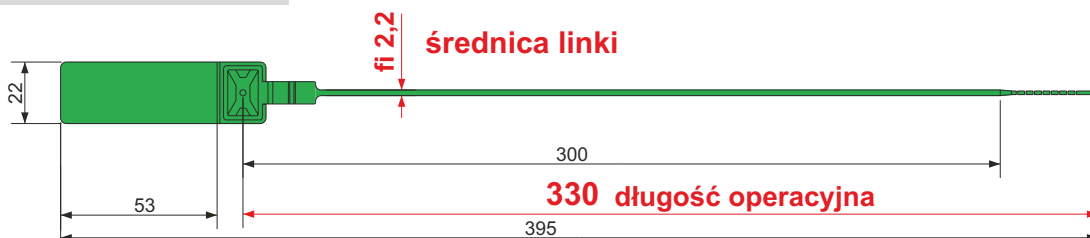
Plomby weterynaryjne SIBO-IW



ZASTOSOWANIE:

Doskonale sprawdzają się w sektorze weterynarii. Według Rozporządzenia Ministra Rolnictwa i Rozwoju Wsi z dnia 15 września 2010 r. każdy kontener czy pojemnik z produktami pochodzenia zwierzęcego, wywożony z terenu Polski do państw trzecich, musi posiadać plombę nałożoną przez odpowiedzialnego lekarza weterynarii. Plomby SIBO posiadają certyfikat do kontaktu z żywnością. Rozporządzenie MRiRW z dnia 15 września 2010 roku w sprawie informacji, jakie umieszcza się na plombie... (Dz.U. Nr 179, poz. 1211 z 2012 r.)

WYMIARY:



KOLORY:



- inne kolory na zamówienie

PAKOWANIE:



10 szt. w blistrze



1 000 szt. w kartonie



5 kg

wym. kartonu 57 x 27 x 14 cm



60 000 szt. na europalecie



320 kg

wym. palety 120 x 80 x 190 cm