

plombowane butelki do próbek CUP 1000 (1000 ml)



CECHY :

- zakrętka zrywa pierścien plombujący przy próbie otwarcia
- uniemożliwia dostęp do zawartości butelki osobom nieupoważnionym
- pojemność 1000 ml
- siła zakręcania min. 4,0 N

ZASTOSOWANIE:

- przechowywanie próbek paliw niskooktanowych - typu olej napędowy, produktów spożywczych, substancji chemicznych
- zabezpieczanie produktów płynnych i sypkich
- stosowane przez szpitale, laboratoria, stacje paliw, stocznie, transport morski

WYMIARY:

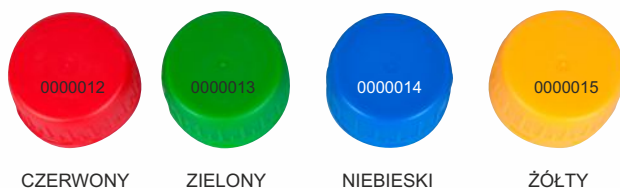


plombowane butelki do próbek CUP 1000 (1000 ml)

NADRUKI:

- niepowtarzalna tłoczona numeracja na zakrętce 7 znaków
- skala pomiarowa
- możliwy nadruk logo na butelce oraz zakrętce
- etykieta opisowa

KOLORYSTYKA:



CZERWONY

ZIELONY

NIEBIESKI

ŻÓŁTY

ZALETY:

- niepowtarzalna numeracja gwarancją nienaruszalności, chroni przed szpiegostwem przemysłowym, fałszerstwem
- tworzywo, z którego wykonane są butelki spełnia wymogi materiałów przeznaczonych do kontaktu z żywnością
- bardzo łatwy montaż bez użycia narzędzi
- różne kolory zakrętek ułatwiają identyfikację próbek
- niepowtarzalna numeracja pozwala na lepszą kontrolę i zapewnia nienaruszalność próbek

PAKOWANIE:

Butelka 1000 ml



50 szt. w kartonie



4 kg

wym. kartonu 66 x 35 x 53 cm



100 szt. w kartonie



8 kg

wym. kartonu 62 x 42 x 70 cm