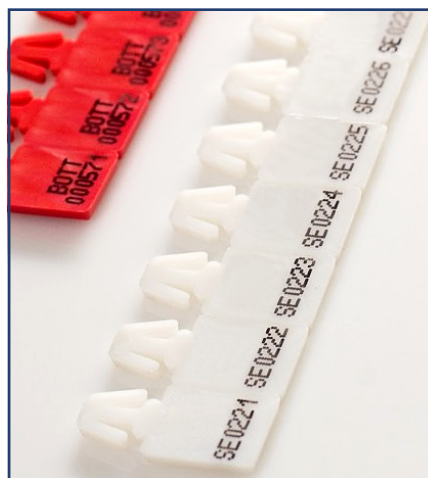
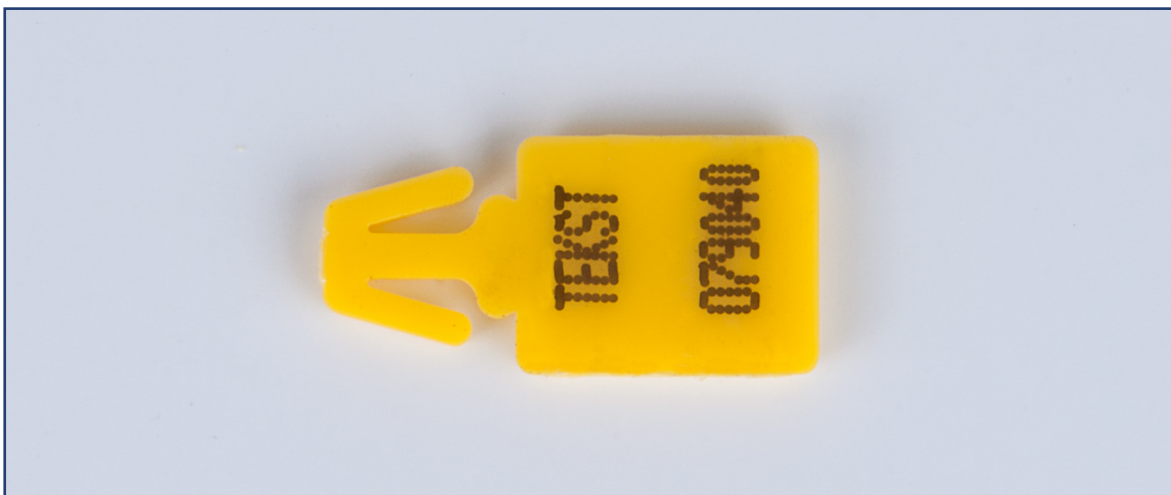


plomba EPS do saszetek



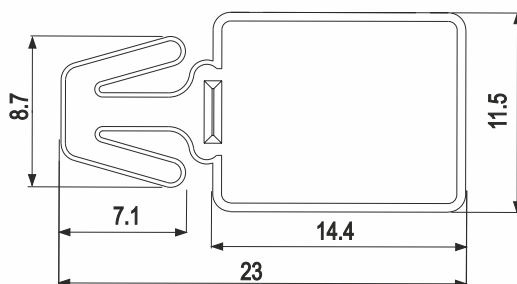
CECHY :

- zakres temperatur od -20°C do $+80^{\circ}\text{C}$
- łatwa w użyciu, nie wymaga urządzeń zaciskających
- umożliwia identyfikację przesyłek poprzez numerację na plombie

ZASTOSOWANIE:

- zabezpieczanie saszetek z wartością
- zabezpieczanie nasadek zamkowych

WYMIARY:



plomba EPS do saszetek

NADRUKI:

- numeracja
- numeracja, tekst



KOLORYSTYKA:



BIAŁY

ŻÓŁTY

CZERWONY

NIEBIESKI

ZIELONY

POMARAŃCZ.

ZALETY:

- ręczny demontaż plomby
- brak możliwości zdjęcia plomby bez śladów manipulacji
- tanie plombowanie

PAKOWANIE:

- minimalna ilość zamówienia 1000 sztuk



10 szt. w blistrze



250 szt. w pakiecie



5 000 szt. w kartonie



550 g

wym. kartonu 20 x 20 x 13 cm